

SALA SITUACIONAL DE DENGUE

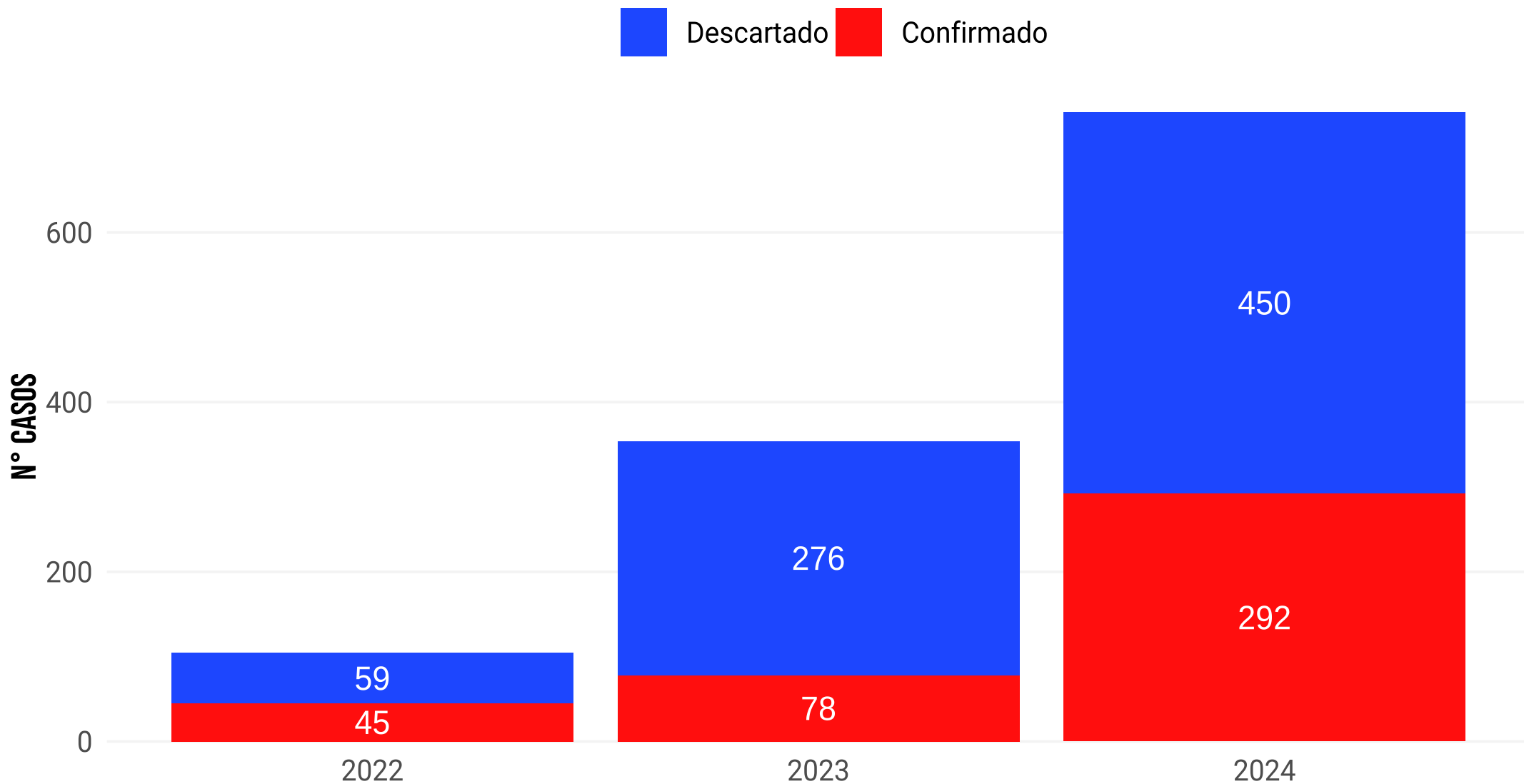


SE: 20-2024
HOSPITAL de HUAYCAN



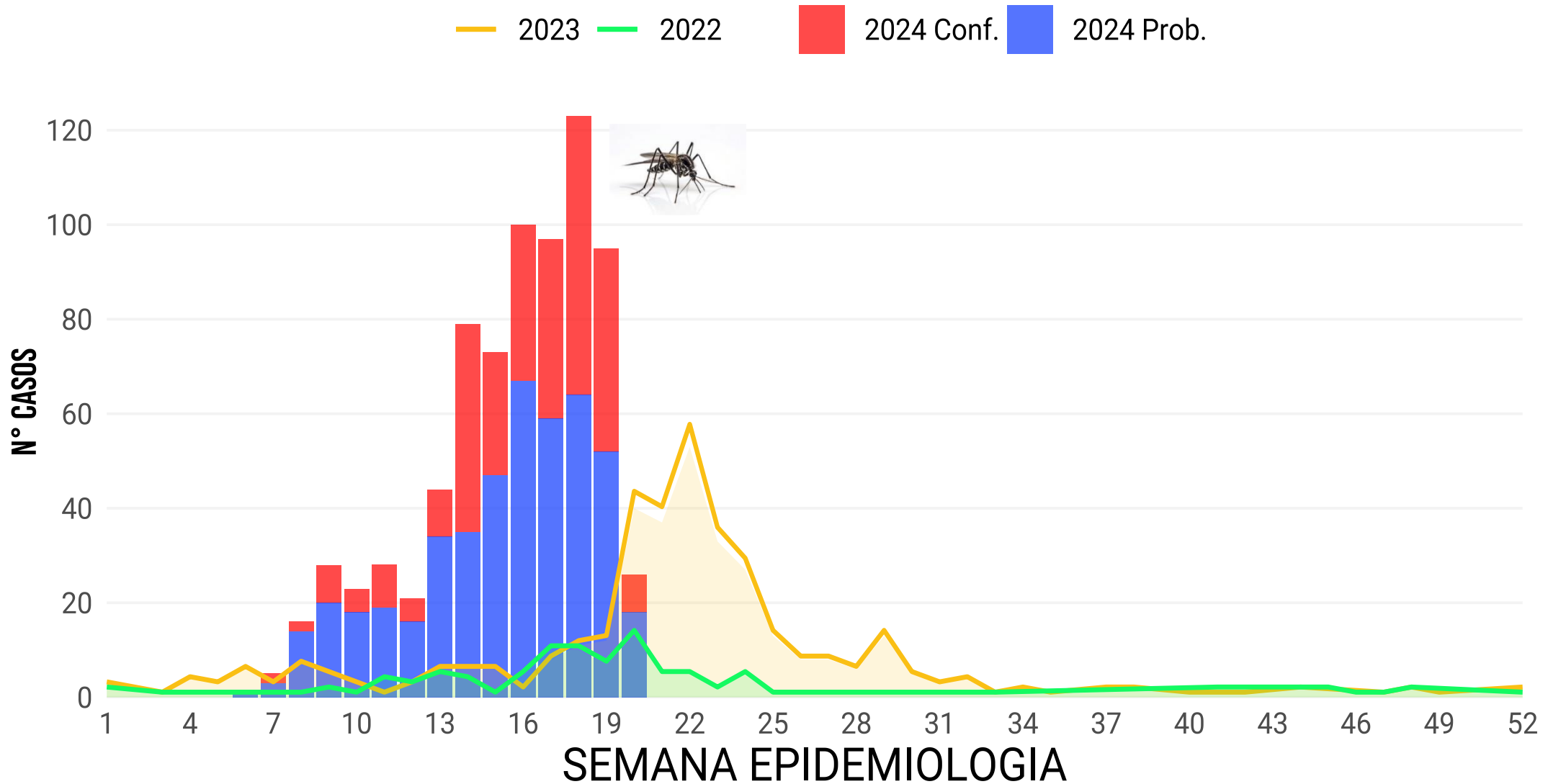
CASOS DE DENGUE ANUAL

SEGÚN RESULTADO



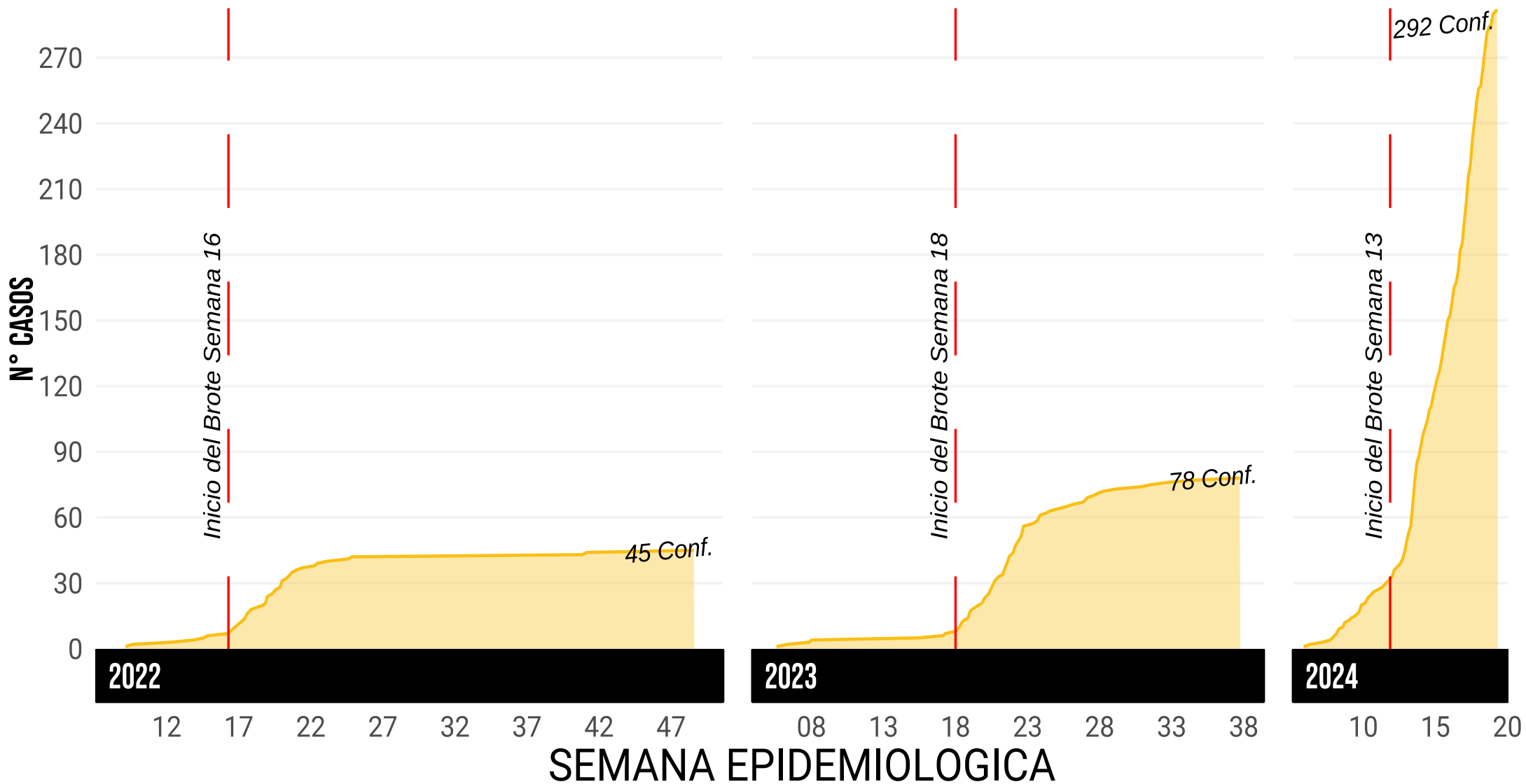
NUMERO DE CASOS DENGUE

SEGÚN SEMANA EPIDEMIOLOGICA, 2022 - 2024



CASOS CONFIRMADOS DE DENGUE

ACUMULADOS 2022-2024



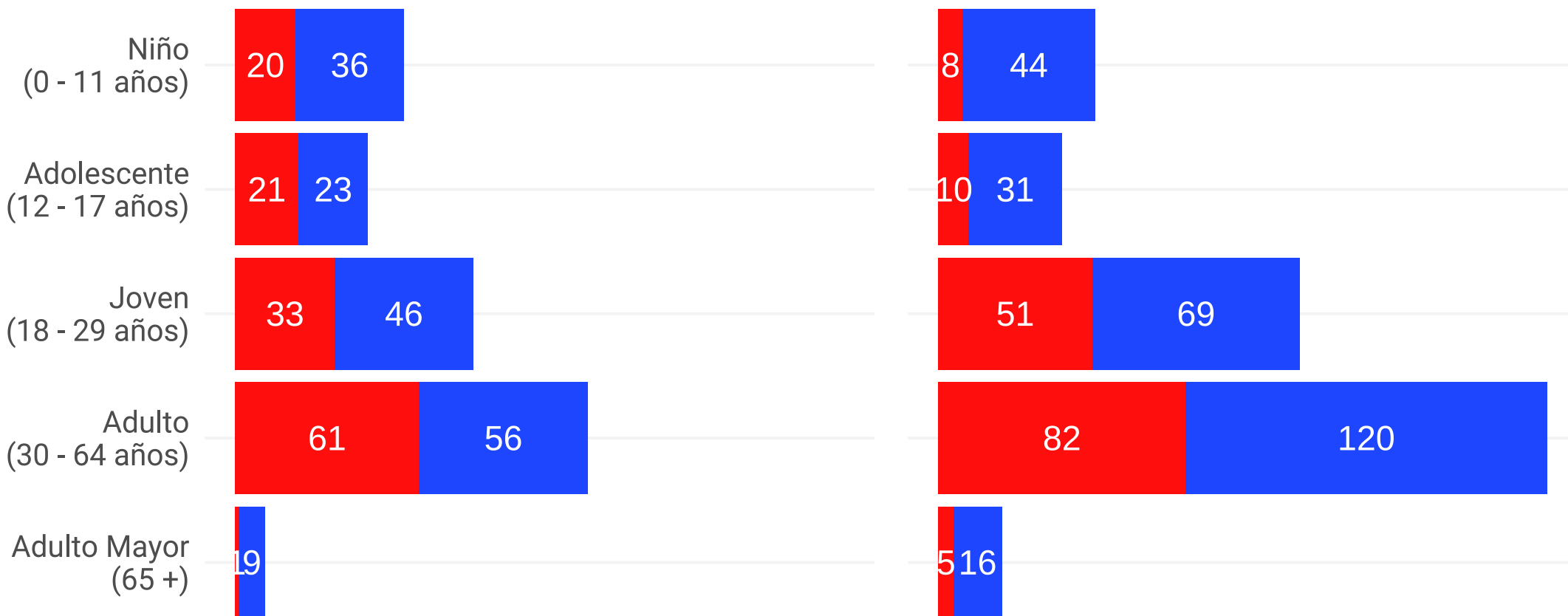
CASOS DE DENGUE 2024

SEGÚN SEXO Y ETAPA DE VIDA

Descartado Confirmado

MASCULINO

FEMENINO



Casos CONFIRMADOS de dengue por etapas de vida y sexo, huaycan 2024

Grupo de Vida	Masculino	Femenino	Total
1. Niño (0 - 11 años)	20	8	28 (10%)
2. Adolescente (12 - 17 años)	21	10	31 (11%)
3. Joven (18 - 29 años)	33	51	84 (29%)
4. Adulto (30 - 64 años)	61	82	143 (49%)
5. Adulto Mayor (65+ años)	1	5	6 (2%)
Total	136	156	292 (100%)

Fuente: Unidad de Epidemiología y Salud Ambiental HH

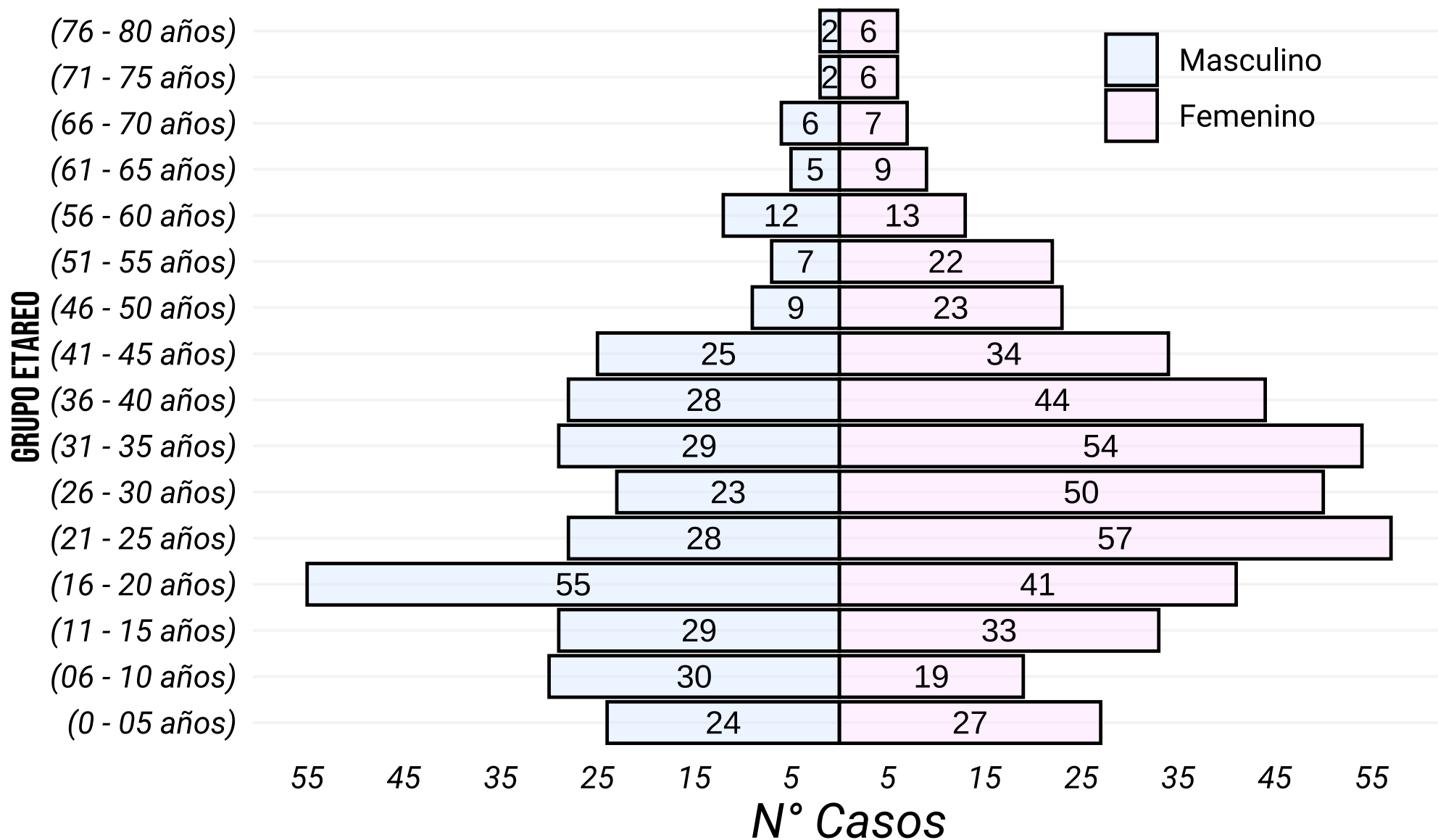
Casos de dengue Hospital de Huaycan, 2022 - 2024

Resultado	2021	2022	2023	2024
Confirmado	66 (34.9%)	45 (43.3%)	78 (22.0%)	292 (38.5%)
Descartado	123 (65.1%)	59 (56.7%)	276 (78.0%)	450 (59.3%)
Probable	0 (0.0%)	0 (0.0%)	0 (0.0%)	17 (2.2%)
Total	189 (100.0%)	104 (100.0%)	354 (100.0%)	759 (100.0%)

Fuente: Unidad de Epidemiología y Salud Ambiental HH

PIRAMIDE DE CASOS DE DENGUE 2024

SEGÚN QUINQUENIO Y SEXO



Casos de dengue según Forma Clínica y sexo, huaycan 2024

Tipo de Dengue	Masculino	Femenino	Total
Dengue sin signos de alarma	278	392	670 (88%)
Dengue con signos de alarma	36	53	89 (12%)
Total	314	445	759 (100%)

Fuente: Unidad de Epidemiología y Salud Ambiental HH

Casos de dengue según Forma Clínica y Resultado, huaycan 2024

Tipo de Dengue	Confirmado	Descartado	Probable	Total
Dengue sin signos de alarma	257	396	17	670 (88%)
Dengue con signos de alarma	35	54	0	89 (12%)
Total	292	450	17	759 (100%)

Fuente: Unidad de Epidemiología y Salud Ambiental HH

Casos Confirmados de DENGUE por zonas, de Huaycan 2024

