

SALA SITUACIONAL DE DENGUE

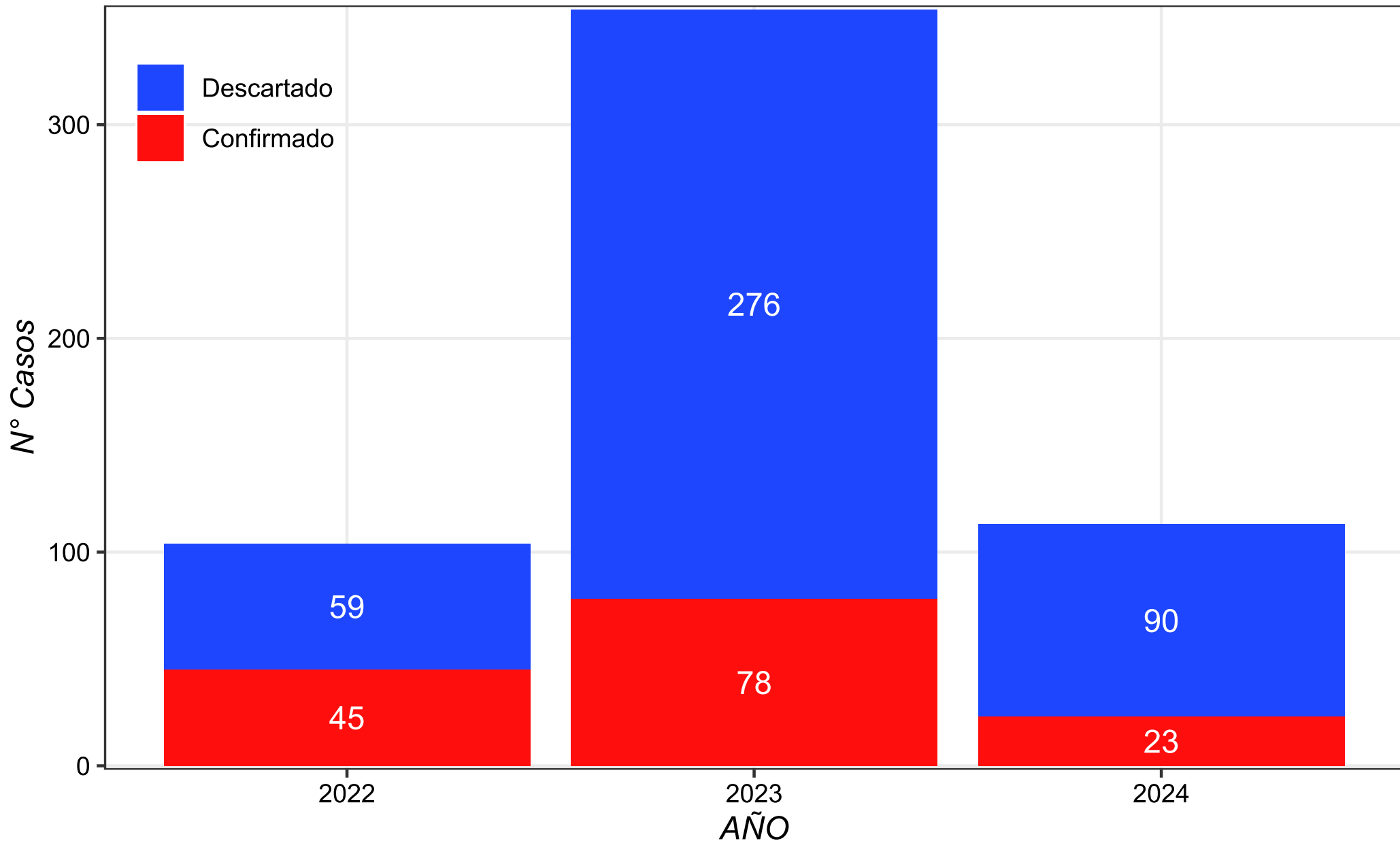


SE: 13-24

HOSPITAL de HUAYCAN

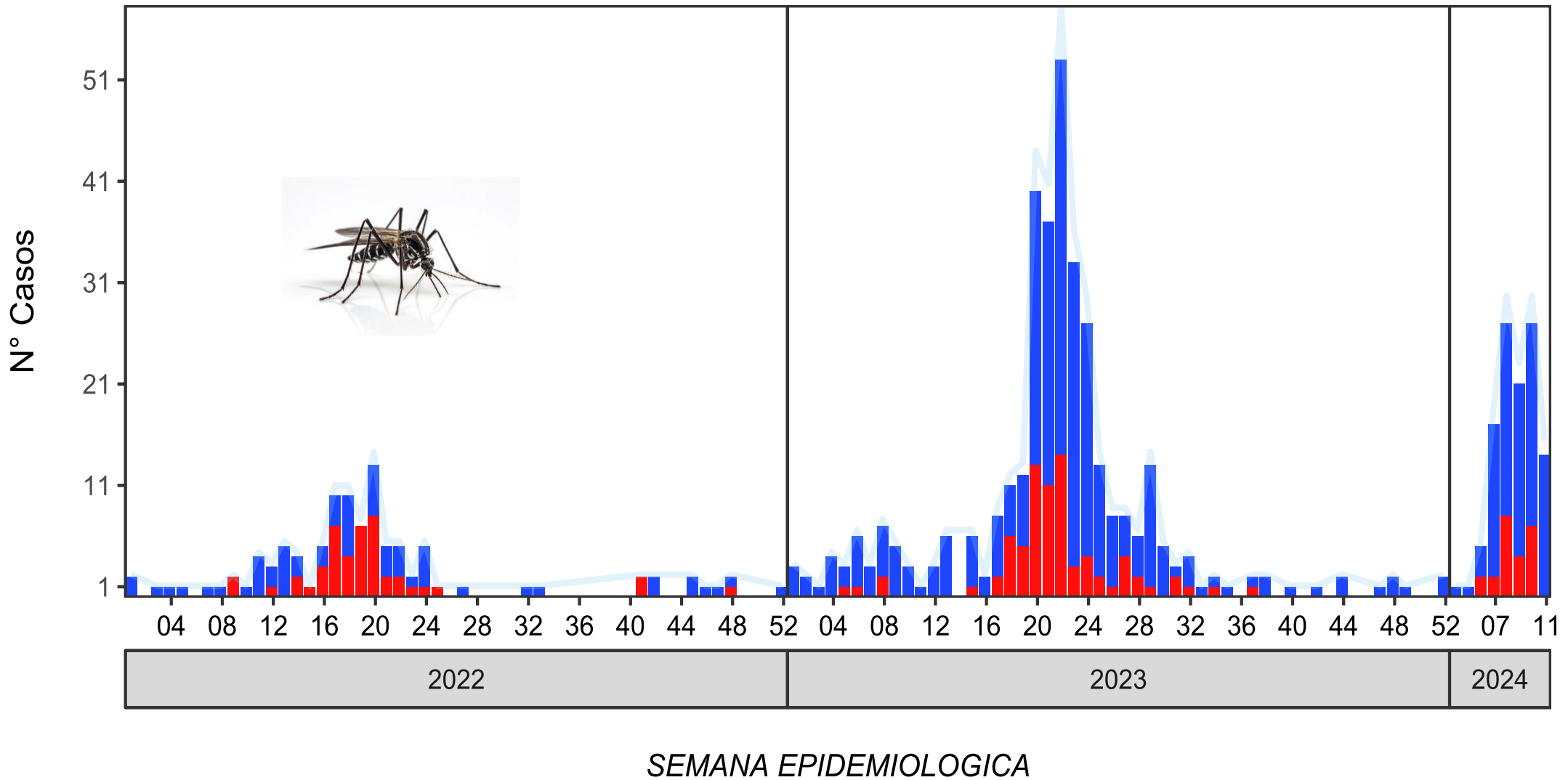


Casos de Dengue Anual según Resultado, 2022 - 2024



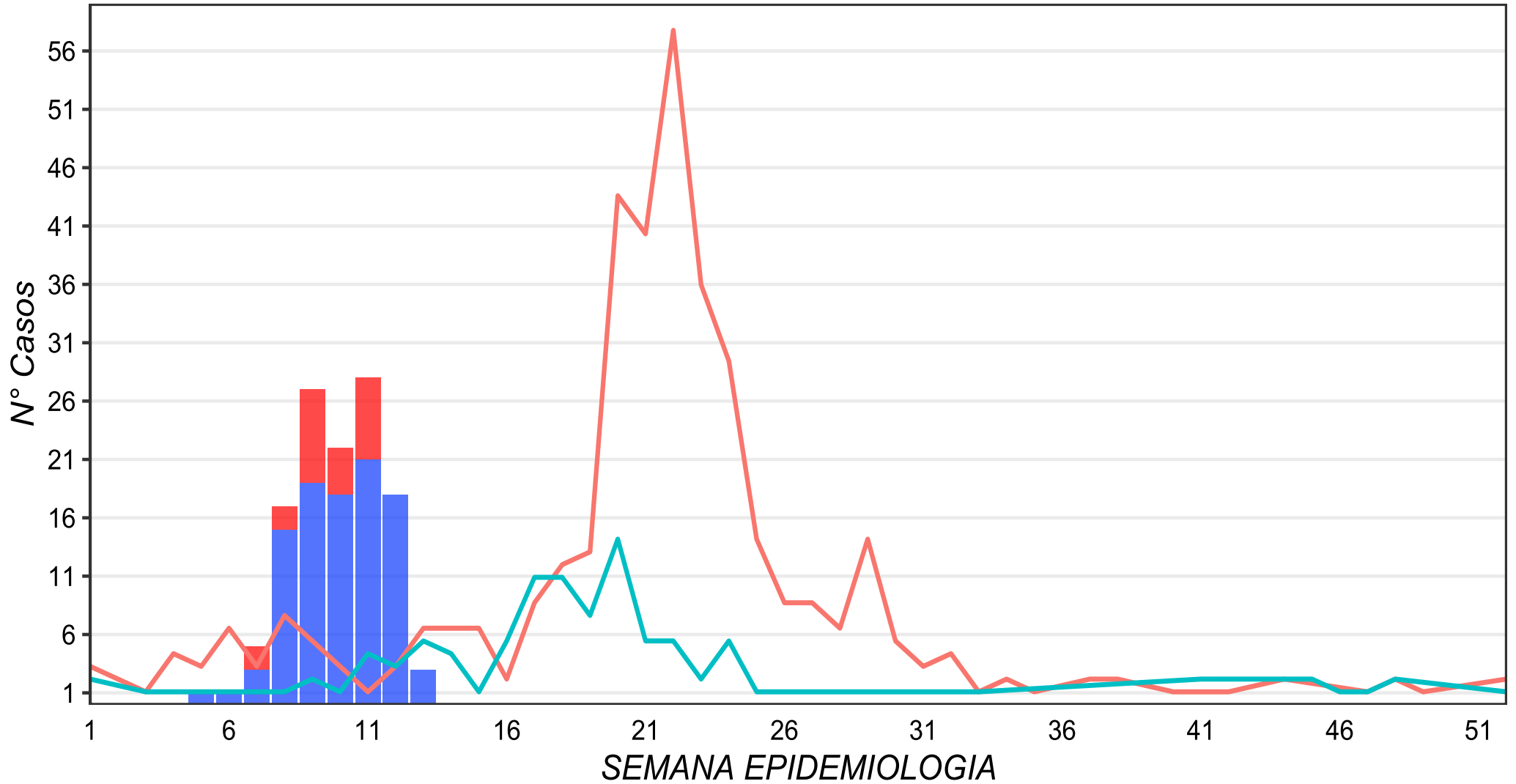
Numero de Casos DENGUE por semana, 2022-2024

Descartado Confirmado



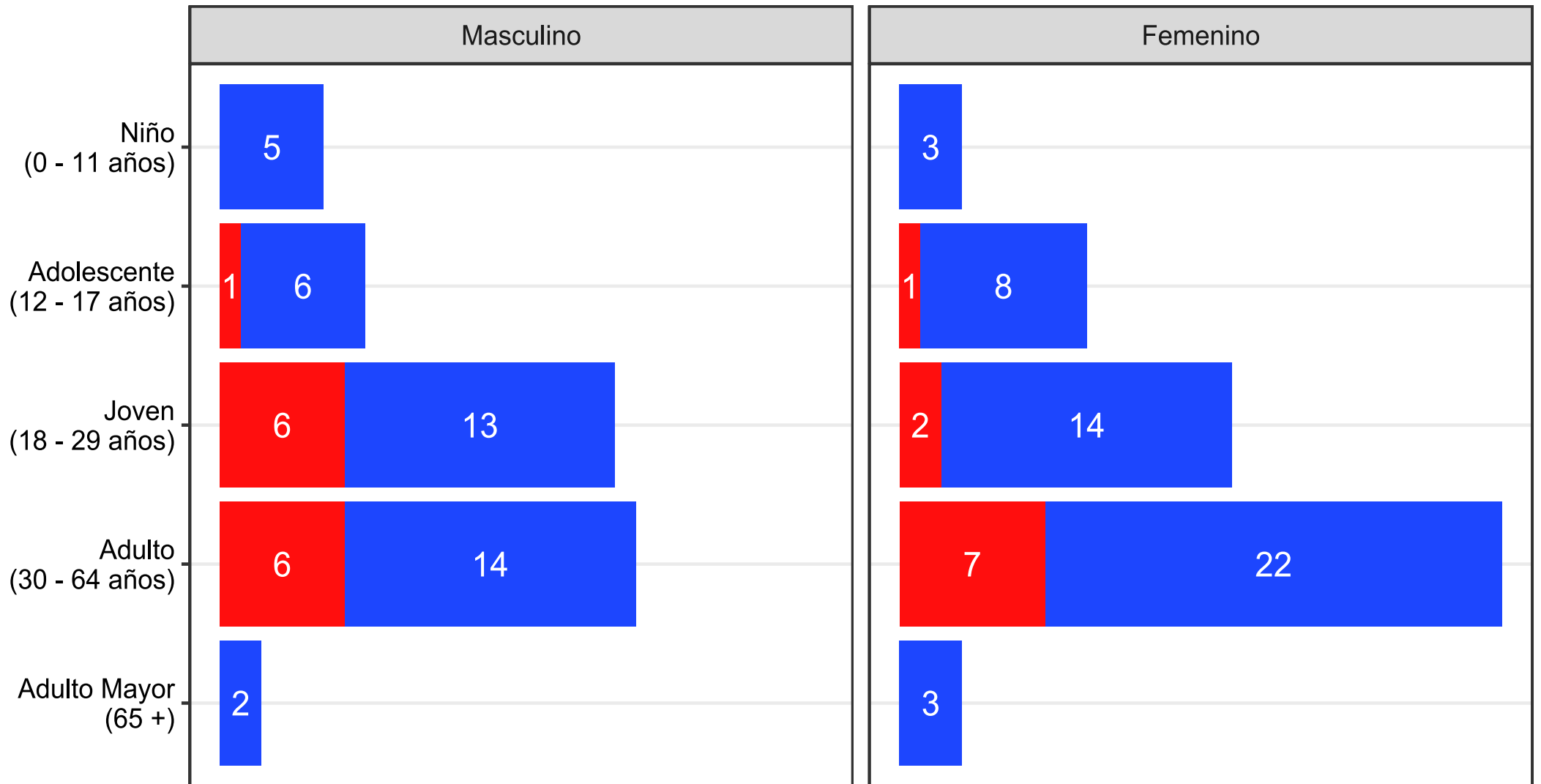
Numero de Casos DENGUE por semana, 2022-2024

— 2023 — 2022 ■ 2024 Conf. ■ 2024 Prob.



Casos de DENGUE según Sexo y Etapa de Vida, 2024

■ Descartado ■ Confirmado



Casos de dengue por etapas de vida y sexo, huaycan 2024

Grupo de Vida	Masculino	Femenino	Total
1. Niño (0 - 11 años)	5	3	8 (7%)
2. Adolescente (12 - 17 años)	7	9	16 (13%)
3. Joven (18 - 29 años)	20	18	38 (31%)
4. Adulto (30 - 64 años)	23	32	55 (45%)
5. Adulto Mayor (65+ años)	2	3	5 (4%)
Total	57	65	122 (100%)

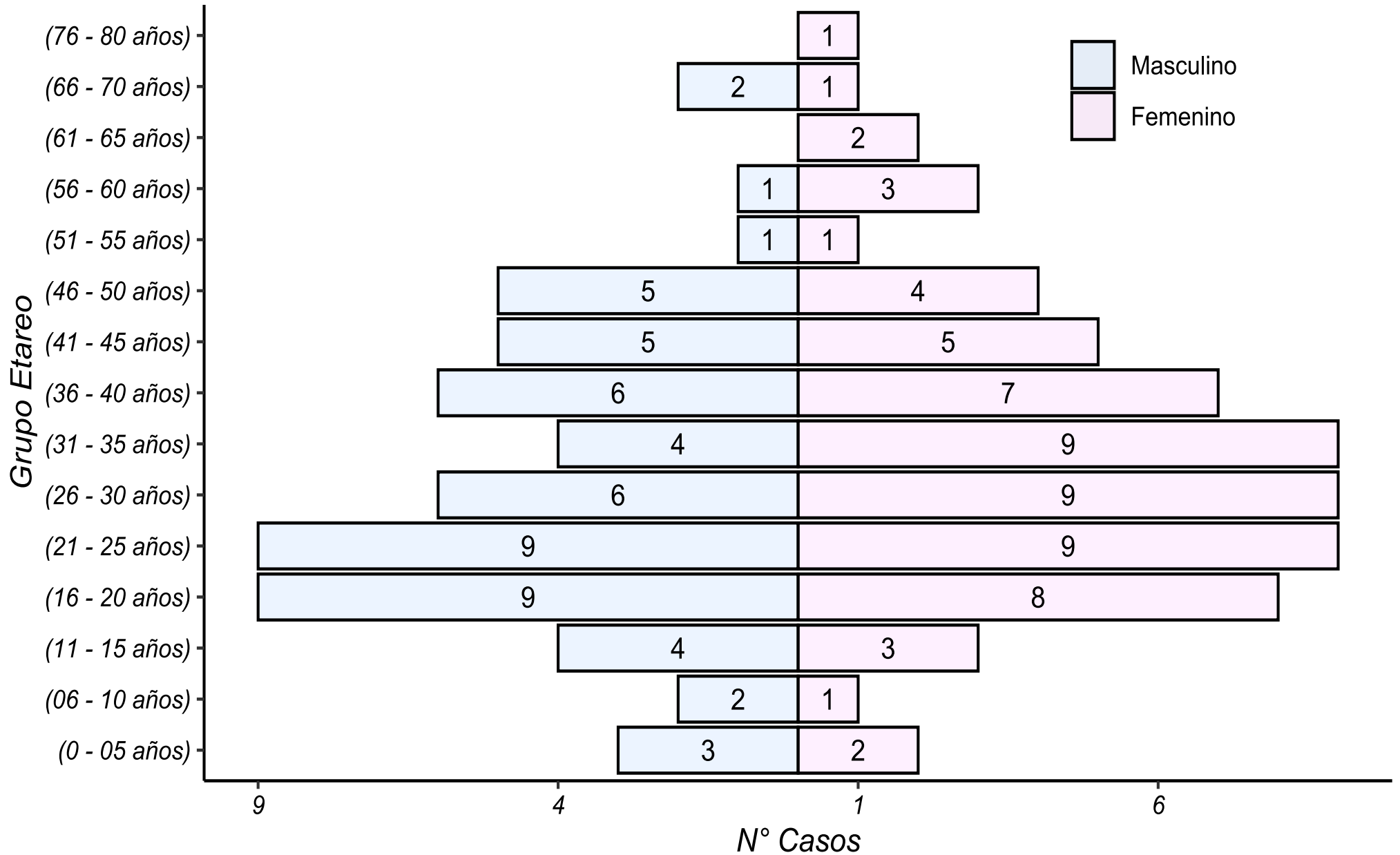
Fuente: Unidad de Epidemiología y Salud Ambiental HH

Casos de dengue Hospital de Huaycan, 2022 - 2024

Resultado	2021	2022	2023	2024
Confirmado	66 (34.9%)	45 (43.3%)	78 (22.0%)	23 (18.9%)
Descartado	123 (65.1%)	59 (56.7%)	276 (78.0%)	90 (73.8%)
Probable	0 (0.0%)	0 (0.0%)	0 (0.0%)	9 (7.4%)
Total	189 (100.0%)	104 (100.0%)	354 (100.0%)	122 (100.0%)

Fuente: Unidad de Epidemiología y Salud Ambiental HH

Casos de DENGUE por quinquenio edad y sexo 2024



Casos de dengue según Forma Clínica y sexo, huaycan 2024

Tipo de Dengue	Masculino	Femenino	Total
Dengue sin signos de alarma	52	54	106 (87%)
Dengue con signos de alarma	5	11	16 (13%)
Total	57	65	122 (100%)

Fuente: Unidad de Epidemiología y Salud Ambiental HH

Casos de dengue según Forma Clínica, huaycan 2024

Tipo de Dengue	Confirmado	Descartado	Probable	Total
Dengue sin signos de alarma	20	78	8	106 (87%)
Dengue con signos de alarma	3	12	1	16 (13%)
Total	23	90	9	122 (100%)

Fuente: Unidad de Epidemiología y Salud Ambiental HH

Casos Confirmados de DENGUE por zonas, de Huaycan 2024

