

# SALA SITUACIONAL DE DENGUE



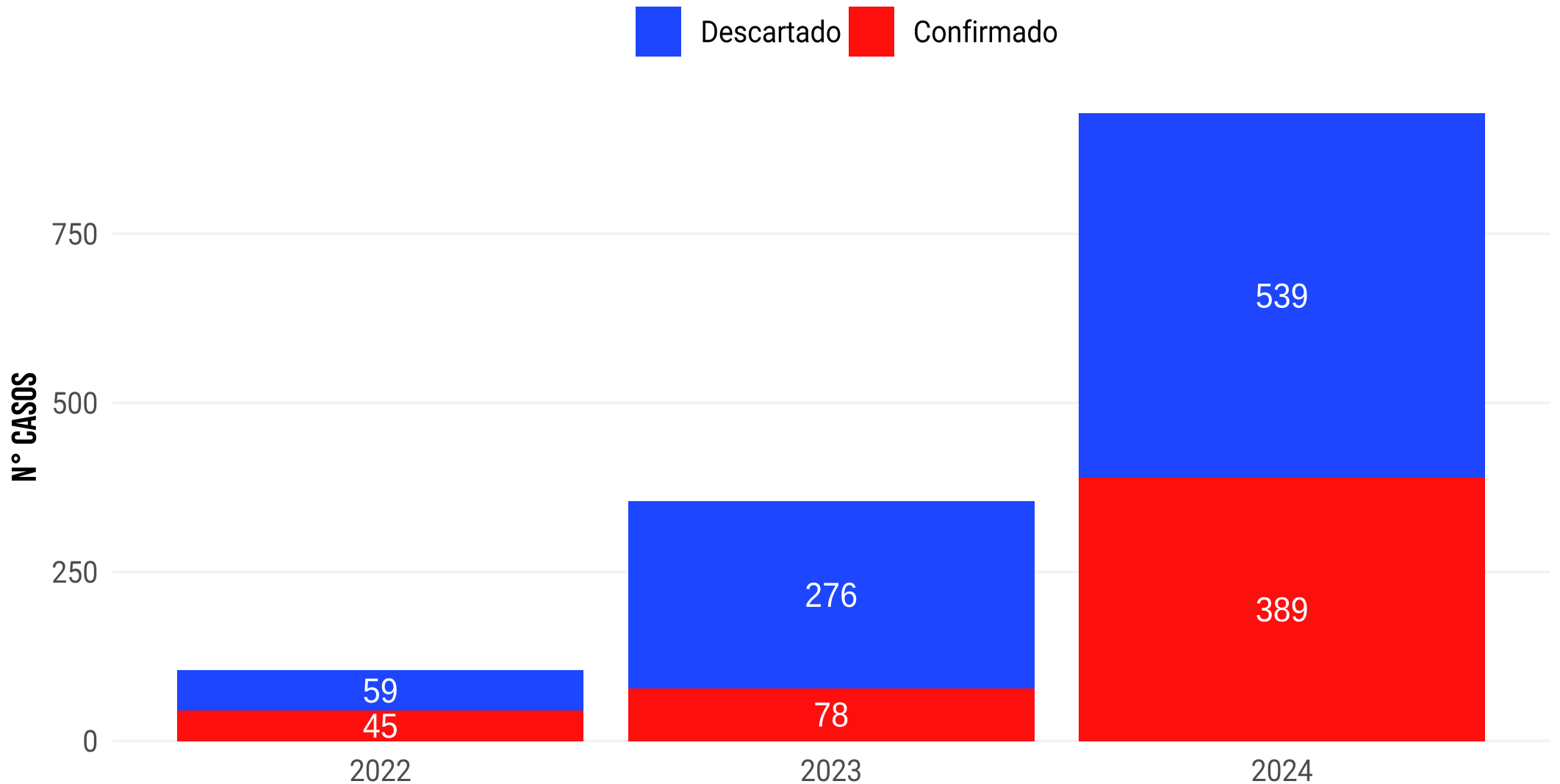
**SE: 22-2024**

**HOSPITAL de HUAYCAN**



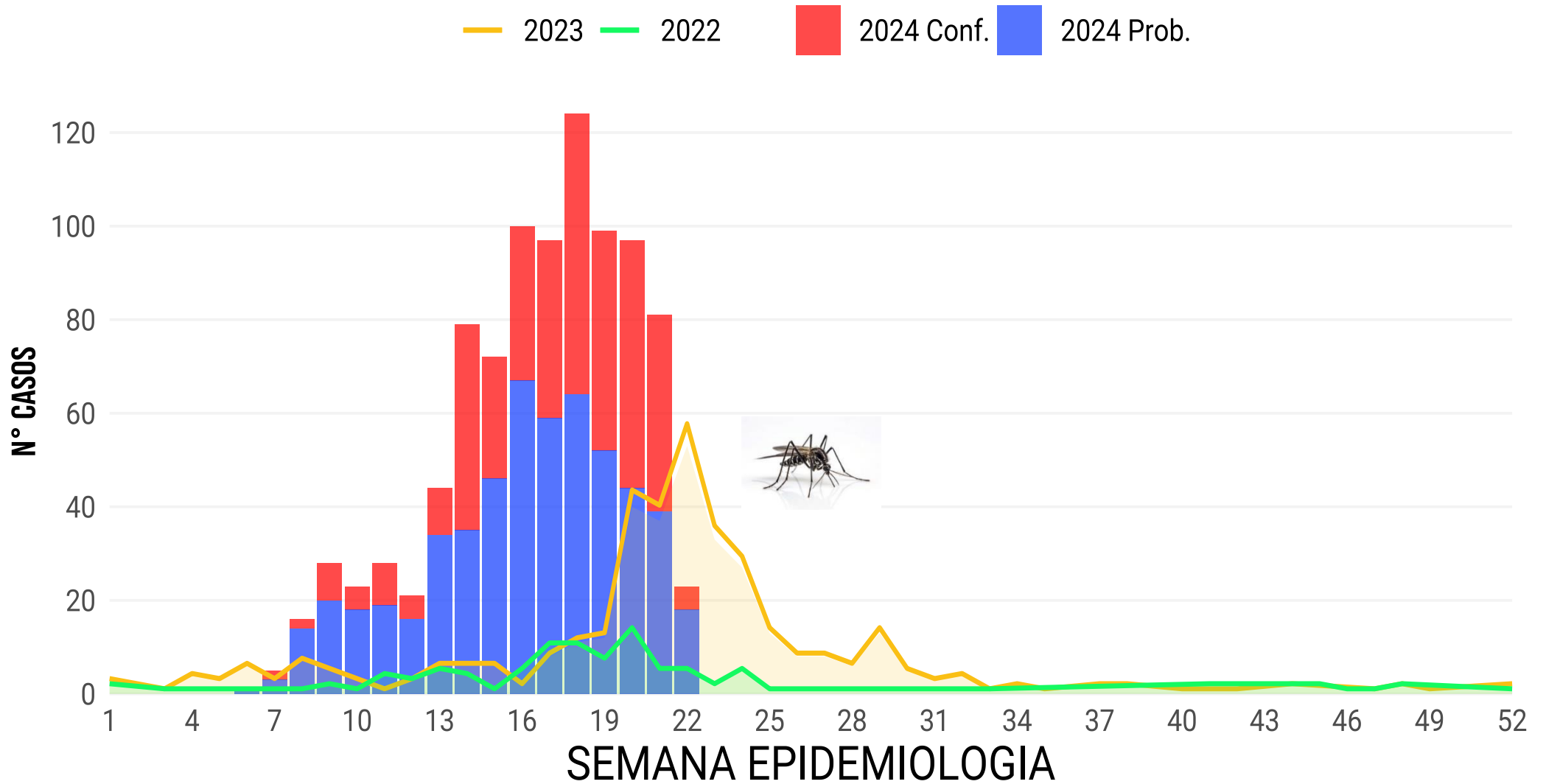
# CASOS DE DENGUE ANUAL

SEGÚN RESULTADO

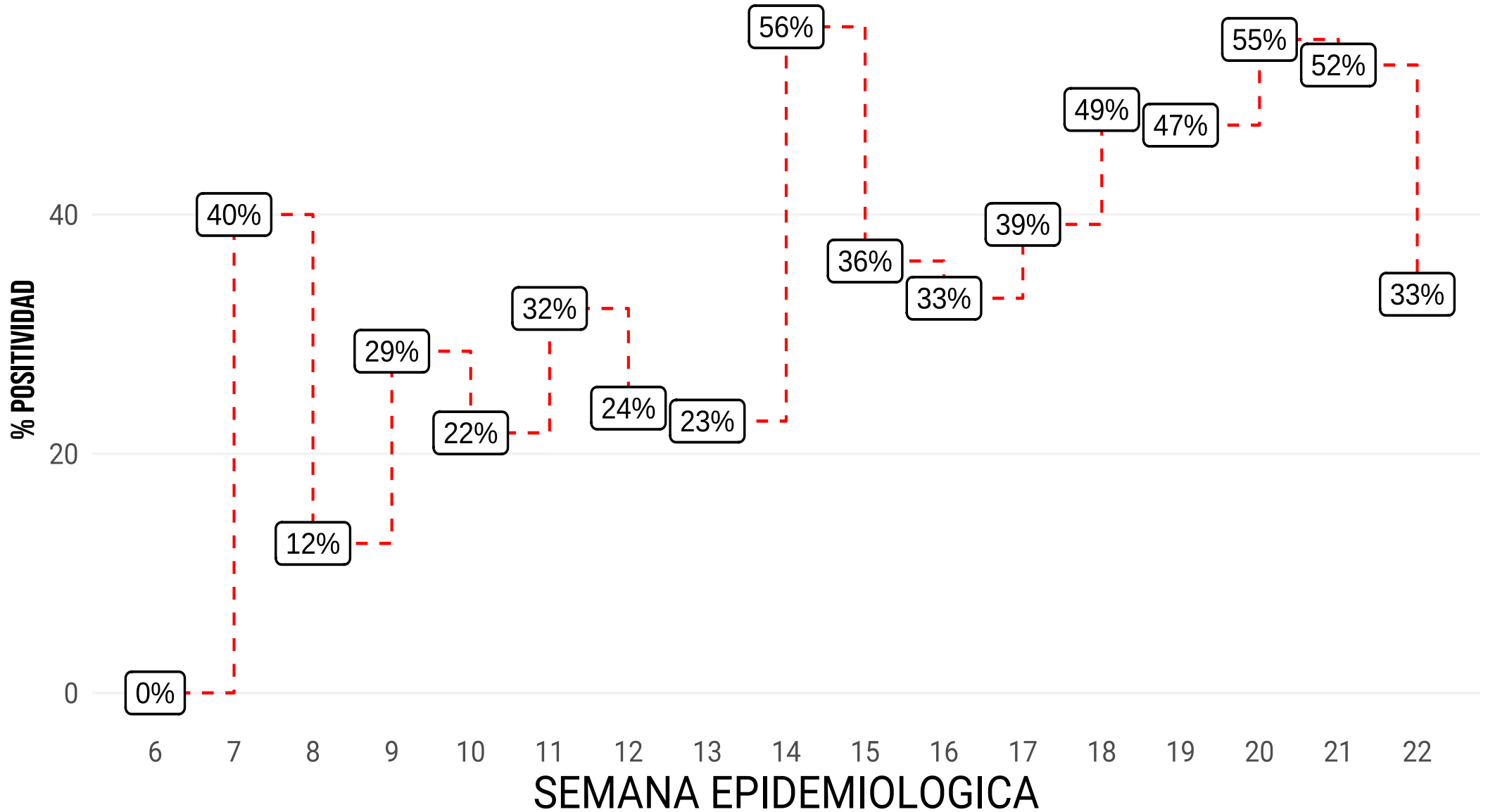


# NUMERO DE CASOS DENGUE

SEGÚN SEMANA EPIDEMIOLOGICA, 2022 - 2024

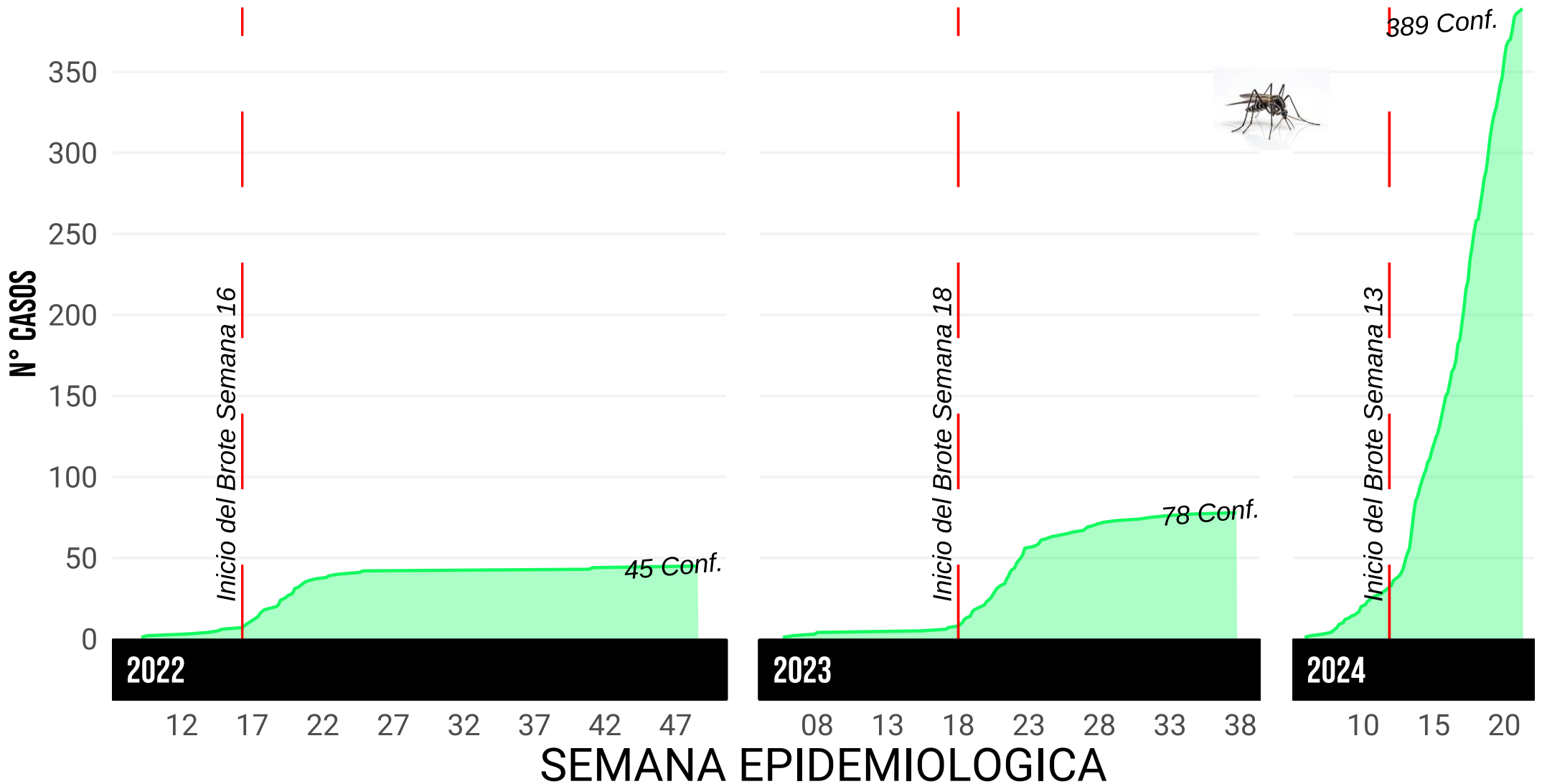


# % POSITIVIDAD DE PRUEBAS DENGUE 2024



# CASOS CONFIRMADOS DE DENGUE

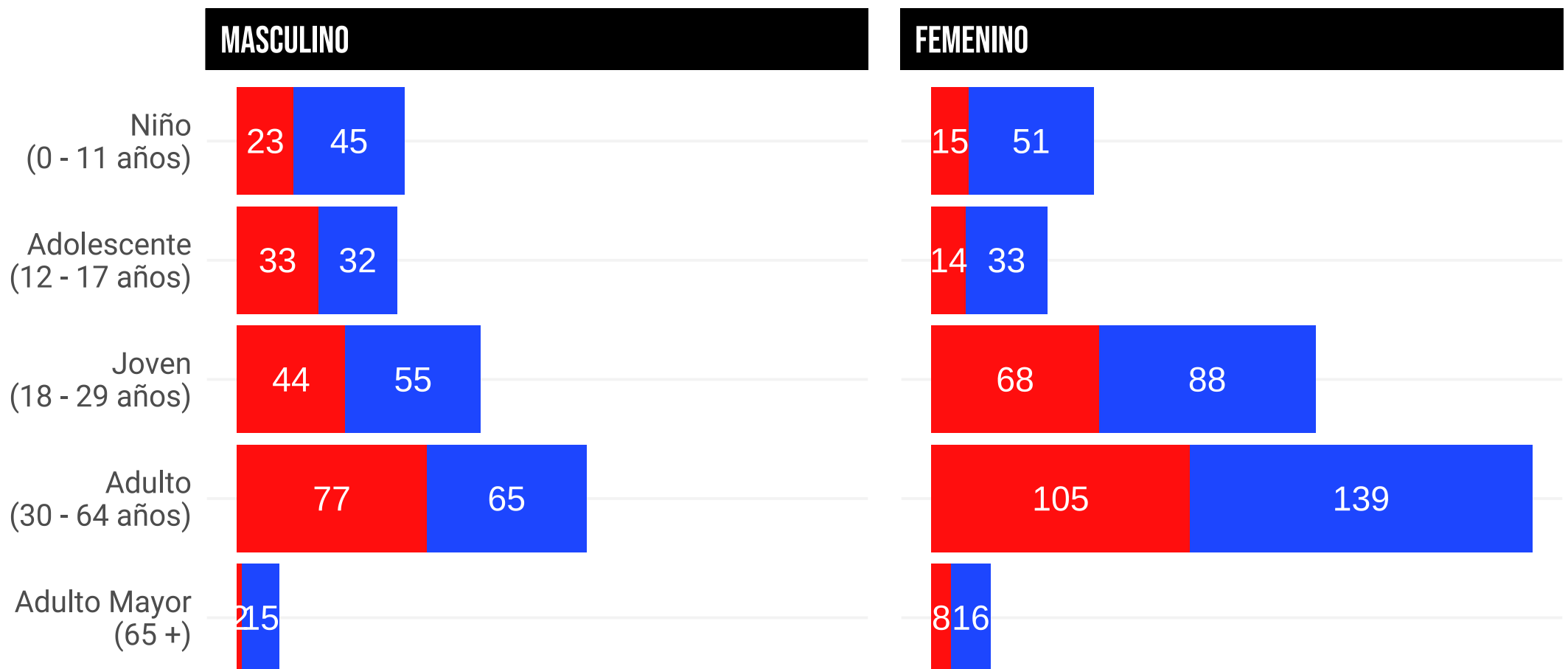
ACUMULADOS 2022-2024



# CASOS DE DENGUE 2024

SEGÚN SEXO Y ETAPA DE VIDA

Descartado Confirmado



**Casos CONFIRMADOS de dengue por etapas de vida y sexo, huaycan 2024**

Grupo de Vida	Masculino	Femenino	Total
1. Niño (0 - 11 años)	23	15	38 (10%)
2. Adolescente (12 - 17 años)	33	14	47 (12%)
3. Joven (18 - 29 años)	44	68	112 (29%)
4. Adulto ( 30 - 64 años )	77	105	182 (47%)
5. Adulto Mayor ( 65+ años )	2	8	10 (3%)
<b>Total</b>	<b>179</b>	<b>210</b>	<b>389 (100%)</b>

Fuente: Unidad de Epidemiología y Salud Ambiental HH

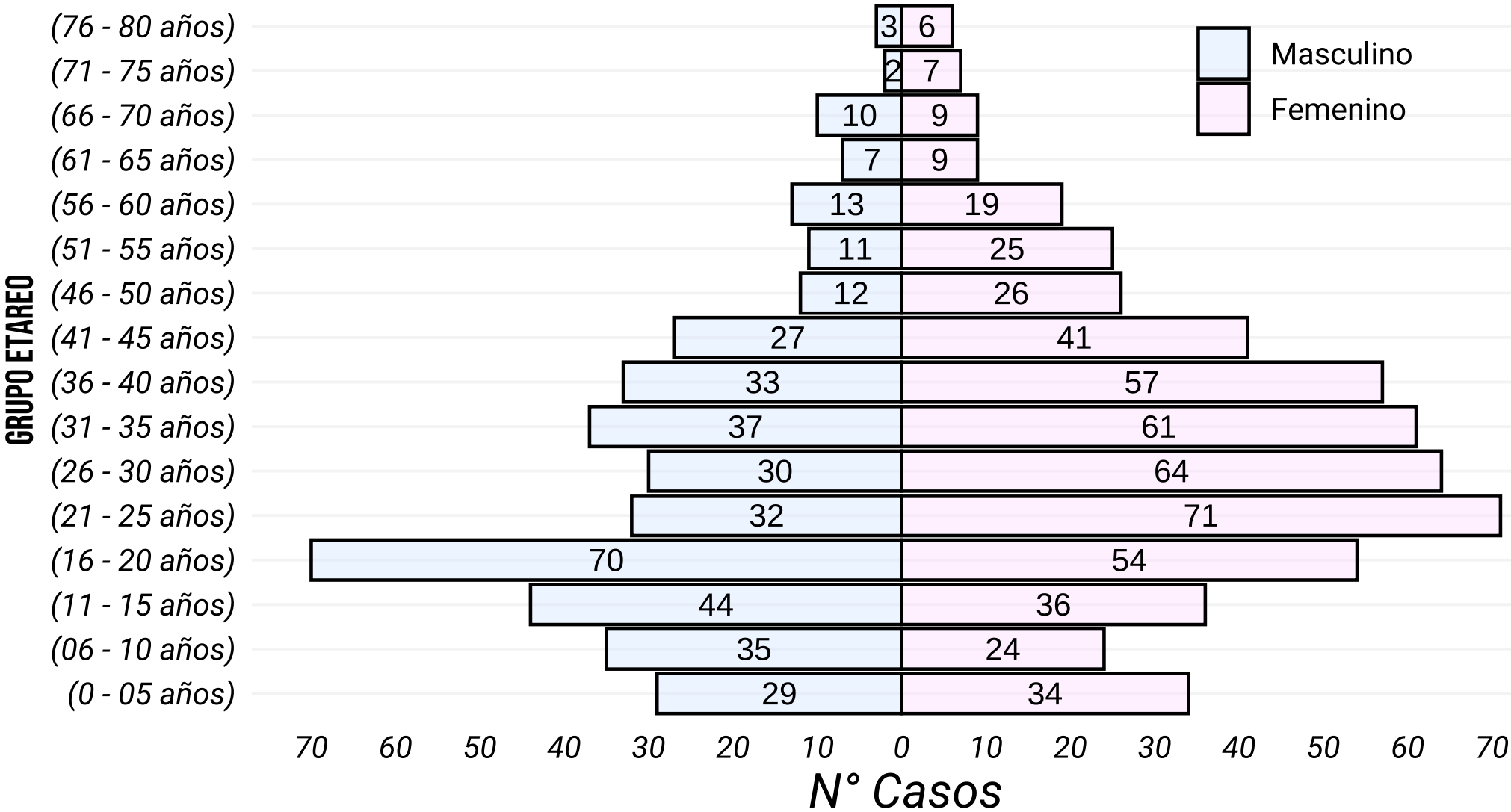
**Casos de dengue Hospital de Huaycan, 2021 - 2024**

Resultado	2021	2022	2023	2024
Confirmado	66 (34.9%)	45 (43.3%)	78 (22.0%)	389 (41.5%)
Descartado	123 (65.1%)	59 (56.7%)	276 (78.0%)	539 (57.5%)
Probable	0 (0.0%)	0 (0.0%)	0 (0.0%)	10 (1.1%)
<b>Total</b>	<b>189 (100.0%)</b>	<b>104 (100.0%)</b>	<b>354 (100.0%)</b>	<b>938 (100.0%)</b>

Fuente: Unidad de Epidemiología y Salud Ambiental HH

# PIRAMIDE DE CASOS DE DENGUE 2024

SEGÚN QUINQUENIO Y SEXO





**Casos de dengue según Forma Clínica y sexo, huaycan 2024**

Tipo de Dengue	Masculino	Femenino	Total
Dengue sin signos de alarma	359	489	848 (90%)
Dengue con signos de alarma	36	54	90 (10%)
<b>Total</b>	<b>395</b>	<b>543</b>	<b>938 (100%)</b>

Fuente: Unidad de Epidemiología y Salud Ambiental HH

**Casos de dengue según Forma Clínica y Resultado, huaycan 2024**

Tipo de Dengue	Confirmado	Descartado	Probable	Total
Dengue sin signos de alarma	353	485	10	848 (90%)
Dengue con signos de alarma	36	54	0	90 (10%)
<b>Total</b>	<b>389</b>	<b>539</b>	<b>10</b>	<b>938 (100%)</b>

Fuente: Unidad de Epidemiología y Salud Ambiental HH